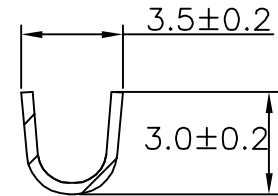
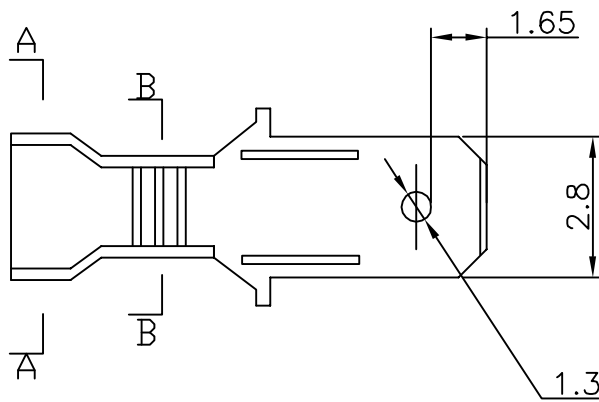


A-A



B-B

技术要求:

- 1、零件不得有有害毛刺、尖角、锐边和机械损伤。
- 2、表面镀层应均匀、光亮，无雾斑、剥层等缺陷。
- 3、材质：黄铜，表面镀雾锡。
- 4、对插端子：110母端。
- 5、未注尺寸公差：±0.3mm。

	MODEL NO. TK110		深圳市诚硕科技有限公司				
	DWN	TONY				DATE 22/11/07	
	CHK					DATE	
DON'T SCALE THE DRAWING	MATERIAL :TINNED BRASS		PART NO.	产品图	TOLERANCE		
ALL DIMENSIONS ARE IN MM	QTY		SCALE 4:1	TITLE	TK1100502-50C AWG20-16#		